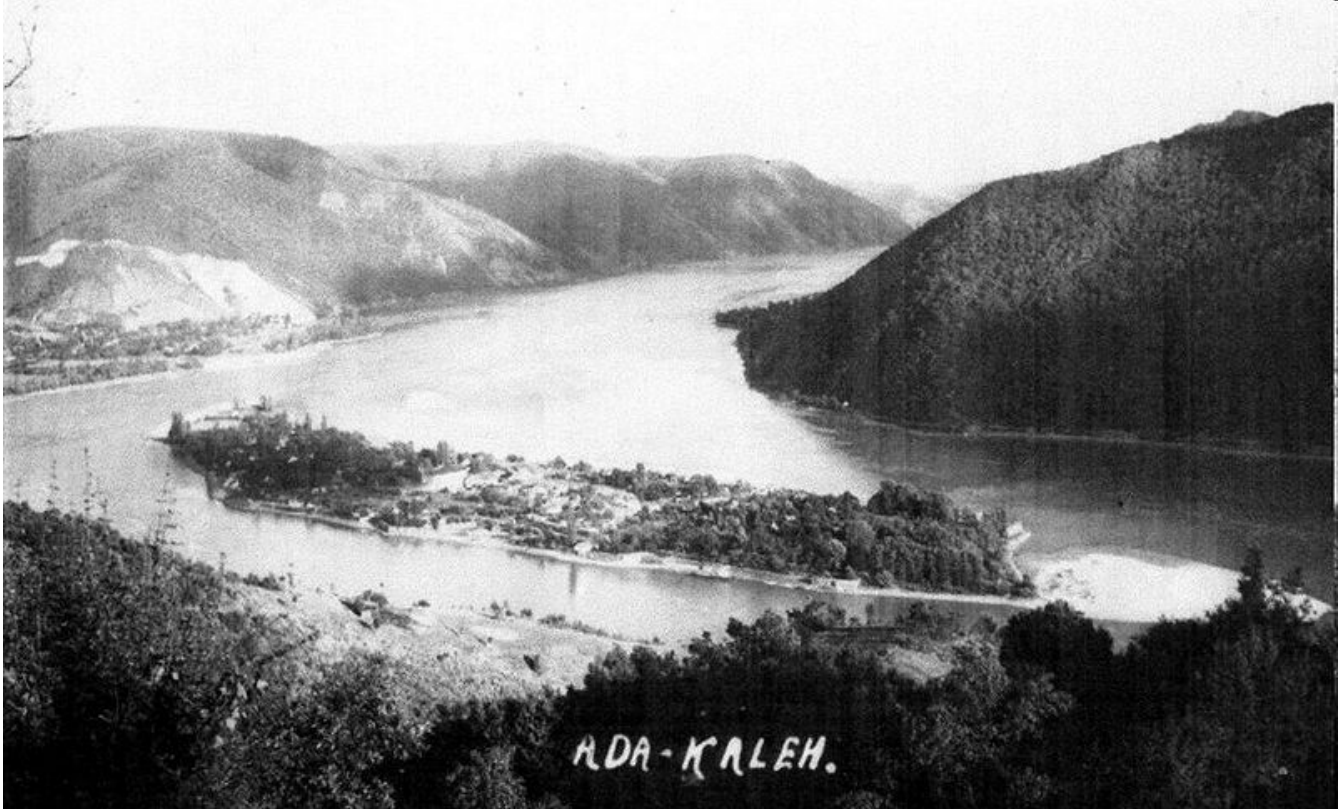


Adakale, Tuna Nehri üzerinde yer alan ve bu nehrin üzerinde kurulan barajın suları altında kalan tarihi bir adadır. Zamanında diğer isimleri "**Caroline-Adası**" ve "**Yeni-Orschow**" olmuştur.



Tuna Nehri'ndeki trafik ve ticareti kontrol eden ada, 1691 yılından Osmanlı Devleti tarafından fethedilmiş, 1878 Berlin Antlaşmasında kime teslim edileceğinin yazımı unutulduğundan 1923 yılındaki Lozan Anlaşması ile Romanya'ya teslim edilene kadar bir Türk adası olarak kalmıştır. 1960'lı yılların sonlarına kadar 1000 kadar Türk'ün yaşadığı 160.000 m<sup>2</sup> yüzölçümündeki Adakale, Osmanlı mimarisinin özelliklerini yansıtan bir yerleşim birimidir. Üzerinde bir cami, bir Vauban stilinde inşa edilmiş bir kale, küçük bir Ortodoks kilisesi, pazar yeri ve birkaç kahvehane bulunmaktaydı. Adada yaşayan Türkler tütün ekimi, kayıkçılık ve ticaretten geçimlerini sağlardı. Ada baraj suları altında kaldıktan sonra adalılarının büyük bölümü Türkiye'ye göç etmiştir.



Adanın Osmanlılar tarafından ne zaman fethedildiği tam olarak bilinmiyor. Yalnız bazı bilgiler doğrultusunda, adanın Osmanlı fethi öncesi bir korsan yatağı olduğunu göstermektedir. Ada, ancak 17. Yüzyılda, yani çevresinin tamamen Osmanlı toprağı olmasından yaklaşık 2 asır sonra arşiv belgelerine yansır. Bu sırada Adakale Avusturyalıların eline geçmiştir ve Belgrad'ın yeniden fethinden sonra sadece 400 kişilik bir birlik gönderilerek 1691'de geri alınır.

